



AU SEIN DES ACTEURS DU LOGEMENT D'INSERTION,  
la Fapil + Soliha + l'Unafo + l'Unhaj  
**AGISSENT POUR L'ACCÈS  
AU LOGEMENT**





## NOTRE CONSTAT

Le logement d'insertion permet l'accès à un logement de publics très variés : ménages à revenus très modestes, personnes en situation de vulnérabilité, travailleurs précaires, migrants ou en mobilité, jeunes travailleurs, familles monoparentales, etc.

Il contribue ainsi pleinement à la mise en œuvre des politiques publiques de l'État, et en premier lieu de celle du Logement d'Abord. Nos 4 unions et fédérations (Fapil, Soliha, Unafo et Unhaj) développent des métiers complémentaires et partagent ainsi de nombreux positionnements politiques.

### Une alliance pour renforcer notre capacité d'action

Devant la dégradation du contexte économique et social qui exacerbe les difficultés d'accès et de maintien des personnes fragiles dans le logement, trois réseaux (Fapil + Soliha + Unafo) se sont regroupés en juin 2011 pour créer les Acteurs du logement d'insertion. En octobre 2022, l'Unhaj a rejoint ce mouvement.

Notre groupement est aujourd'hui l'interlocuteur privilégié des pouvoirs publics dans le cadre des politiques en faveur de l'insertion par le logement.

### Quelques mots sur le secteur du logement d'insertion

Le logement d'insertion est porté par des acteurs du secteur non marchand, à la gestion désintéressée et au projet social centré sur la réduction de l'exclusion et l'accès au logement.

**Ses missions s'articulent autour de 3 champs d'intervention :**

1. la production de logements sociaux et très sociaux ;
2. la gestion locative adaptée de logements abordables, en collectif ou en diffus ;
3. l'accueil, l'information et l'accompagnement personnalisés des ménages.

Ces 3 dimensions indissociables s'articulent pour permettre aux ménages d'accéder ou de se maintenir dans un logement correspondant à leur situation et à leurs besoins et d'aller vers une plus grande autonomie.

Le champ du logement d'insertion regroupe, d'une part, des logements collectifs en résidences sociales ou en foyers, et d'autre part, des logements individuels en diffus.

## L'action des Acteurs du logement d'insertion, c'est :



**438 000**  
PERSONNES LOGÉES



**300 000**  
LOGEMENTS



**880**  
ACTEURS  
SUR TOUT LE TERRITOIRE

## NOS ACTIONS

Fortes de nos convergences et du dynamisme de nos réseaux, nos unions et fédérations mènent ensemble des projets au plan national et dans les territoires, afin de renforcer la visibilité de notre secteur, dans le but de favoriser l'inscription du logement d'insertion au cœur des politiques publiques et, *in fine*, d'amplifier l'impact de nos actions auprès des personnes en difficulté.

## NOS MISSIONS

### Porter une réflexion stratégique

Tout en respectant les identités de chacun, les Acteurs du logement d'insertion développent des actions conjointes en mutualisant des moyens afin de promouvoir le développement d'une offre diversifiée de logements accessibles et accompagnés, destinée à des ménages ayant des difficultés d'accès et de maintien dans le logement.

### Représenter le secteur

S'appuyer sur des représentations uniques dans des instances nationales en lien avec le secteur et porter les problématiques du logement d'insertion auprès des pouvoirs publics et des élus, dans le cadre de travaux thématiques ou d'évolutions législatives.

### Favoriser l'interconnaissance et les liens entre les acteurs du logement d'insertion

Concrétiser la coopération et développer les synergies entre les adhérents : améliorer leur connaissance réciproque et réaliser localement des actions en s'appuyant sur leurs complémentarités et en tenant compte des risques de concurrence.

## Une alliance partenaire des institutions locales

Les Acteurs du logement d'insertion se positionnent comme ressources sur les territoires et participent à la recherche de solutions avec les partenaires institutionnels (DDTM, DDETS, collectivités - élus et services), en étant force de proposition, en développant l'offre de logements d'insertion (bail à réhabilitation, bail à construction, mobilisation du parc privé à des fins sociales...) et en mettant en œuvre la gestion locative sociale et l'accompagnement vers et dans le logement. Nous œuvrons également au développement des relations avec le secteur HLM.



Depuis plus de 30 ans, les Acteurs du logement d'insertion et leurs adhérents agissent en faveur de l'accès au logement de tous ceux dont la situation économique et sociale est fragilisée de façon durable ou temporaire.

**Cet engagement s'est traduit ces dernières années par des actions concrètes, telles que :**

## **Contribuer au Plan Logement d'Abord**

Dès 2017, nos réseaux se sont engagés afin de contribuer à l'atteinte des objectifs fixés dans le cadre du Plan Logement d'Abord :

- > à l'échelle nationale par le suivi des orientations et des propositions pour pallier les freins relevés, mais aussi par la promotion des principes et solutions de logements auprès des acteurs de terrains (institutionnels comme associatifs) ;
- > au cœur des territoires ensuite via l'action de nos adhérents mais également des temps de sensibilisation et d'échanges sur la déclinaison opérationnelle des axes du Plan Logement d'Abord. A titre d'exemple, plusieurs journées régionales ont été organisées à Toulouse en décembre 2022, Rouen en septembre et Lyon en décembre 2023.

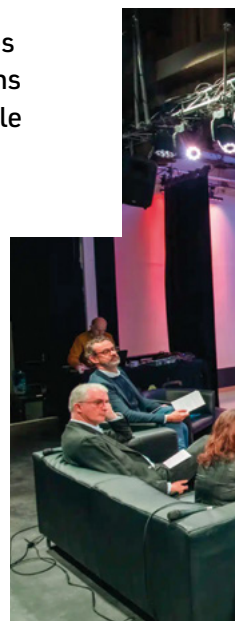
Forts de ces expériences, nous militons pour une poursuite ambitieuse de ce plan, tant dans ses objectifs que dans ses moyens, au travers notamment d'interpellations directes du ministre délégué chargé du logement.

## **Valoriser les pensions de famille**

Nos réseaux contribuent au Plan Logement d'Abord en produisant des pensions de famille et des résidences accueil, solutions de logements adaptés à un public précaire ayant connu un parcours de vie difficile. Avec généralement une capacité d'accueil comprise entre 15 et 25 personnes, elles se composent de logements individuels et d'espaces collectifs (cuisine, salon, salle à manger, jardin...), accessibles à tous les résidents. Pour accompagner la vie des résidents, un ou plusieurs hôtes sont présents pour répondre aux besoins du quotidien et animer la vie collective.

Les Acteurs du logement d'insertion jouent un rôle central, en lien avec d'autres organisations et l'État, dans l'organisation de la Semaine nationale des pensions de famille, événement annuel visant à conforter l'intérêt des pensions de famille auprès des élus et des riverains en s'appuyant sur ceux qui les font vivre (habitants, hôtes).

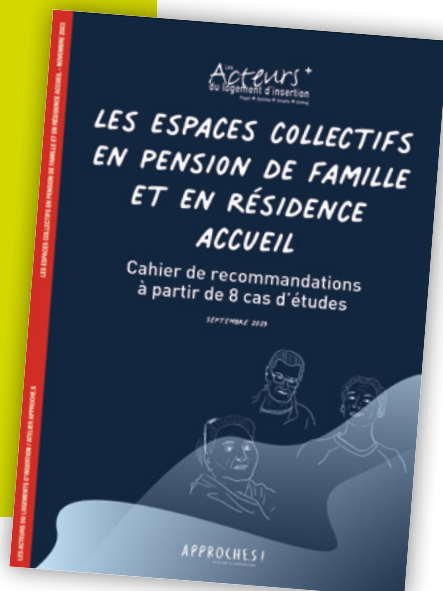
Cet événement reconduit depuis trois ans vise à conforter l'intérêt des pensions de famille auprès des élus et des riverains en s'appuyant sur ceux qui les font vivre (habitants, hôtes). Grâce à la mobilisation de nos adhérents, ces éditions sont toujours un succès avec plusieurs centaines d'événements organisés partout en France et rassemblant toujours plus largement.



## Les Acteurs du logement d'insertion

ont piloté une étude sur la qualité des espaces collectifs des pensions de famille, visant à comprendre comment imaginer, aménager et faire vivre les espaces communs d'une pension pour que les habitants se les approprient. Un atelier d'urbanisme et de design social, spécialisé dans la maîtrise d'usage, a mené cette étude.

[+ Retrouvez l'étude sur notre site internet](#)



## Soutenir "La place du logement d'insertion dans les SIAO"

Les Acteurs du logement d'insertion ont mené une recherche-action avec l'Agence Nouvelle des Solidarités Actives, dont l'objectif était d'étudier et d'améliorer la place du logement d'insertion dans les SIAO dans trois territoires.

Face à l'hétérogénéité des situations, les Acteurs du logement d'insertion ont formulé plusieurs propositions pour renforcer les liens entre les SIAO et le champ du logement d'insertion afin de soutenir, dans le cadre de la politique du Logement d'Abord, l'accès au logement des personnes en difficulté.

[+ Retrouvez le bilan et les actions sur notre site internet](#)

## S'investir pour le CNR Logement

En 2022 et 2023, les Acteurs du logement d'insertion se sont également investis dans le CNR Logement en apportant leurs propositions et en rappelant la nécessité d'un soutien franc et massif de l'Etat en faveur du logement d'insertion.

Nous avons appuyé l'importance d'une vision d'ensemble des défis à relever en matière de production, d'accès au logement, de transition énergétique mais également d'attractivité des métiers. Pour une efficacité accrue, nous appelons à une meilleure coordination entre les politiques publiques.

## Réunir les acteurs

Les Acteurs du logement d'insertion organisent annuellement une journée nationale pour réunir l'ensemble de leurs adhérents et partenaires, afin de débattre autour des sujets qui font l'actualité de notre secteur.

La dernière édition a fait la part belle à la rénovation des logements, à l'attractivité des métiers et aux évolutions de la politique du Logement d'Abord. Cette rencontre a abouti à la formulation de propositions concrètes pour le logement d'insertion.



# NOTRE PRÉSENCE TERRITORIALE



Retrouvez tous nos adhérents sur notre site internet

[www.logementdinsertion.org](http://www.logementdinsertion.org)

## Fapil

Depuis 35 ans, la Fapil, fédération nationale d'associations et d'acteurs, est engagée sur le terrain auprès des personnes mal logées et met en œuvre les principes du Logement d'Abord.

La Fapil fédère 135 adhérents qui gèrent 40 000 logements partout en France, accueillent et informent près de 73 000 personnes. Fondé sur la mise en commun des expertises et des expériences de ses adhérents, son réseau développe plusieurs modes d'intervention pour répondre aux difficultés rencontrées par les ménages :

- > accueillir, orienter et informer les personnes ;
- > les accompagner ;
- > produire des logements de qualité et abordables ;
- > assurer une gestion locative adaptée.

**6 avenue du Professeur André Lemierre  
75020 Paris - 01 48 05 05 75**

 [www.fapil.fr](http://www.fapil.fr)

## SOLIHA

Le Mouvement SOLIHA, solidaires pour l'habitat, compte 124 associations présentes en France hexagonale et en Outre-mer, réunies au sein d'une fédération nationale. Les actions menées par les associations SOLIHA ont pour objectif de favoriser l'accès et le maintien dans le logement des personnes défavorisées, fragiles ou vulnérables.

Fortement ancrées dans leur territoire, les associations SOLIHA agissent auprès des collectivités et, avec le soutien des institutions, apportent des réponses adaptées aux besoins des populations et aux spécificités des territoires.

Avec le soutien et le professionnalisme des 3 665 salariés et 1 935 bénévoles solidaires pour l'habitat, le Mouvement SOLIHA accompagne près de 250 000 ménages chaque année.

**10 rue du Plâtre  
75004 Paris - 01 42 81 97 70**

 [www.soliha.fr](http://www.soliha.fr)

## Unafo

Union professionnelle du logement accompagné, l'Unafo rassemble les initiatives de 174 acteurs, qui gèrent près de 150 000 logements (résidences sociales, pensions de famille, résidences jeunes actifs, foyers de jeunes travailleurs et de travailleurs migrants) et qui permettent aux personnes en situation de précarité d'accéder à un logement et de s'y maintenir.

L'Unafo représente ses adhérents, anime et structure le réseau, contribue à la professionnalisation du secteur, et s'implique dans l'évolution des politiques publiques du logement.

**29/31 rue Michel-Ange  
75016 Paris - 01 40 71 71 10**

 [www.unafo.org](http://www.unafo.org)

## Unhaj

L'Union nationale pour l'habitat des jeunes regroupe 287 adhérents, gestionnaires de résidences et services Habitat Jeunes.

Habitat Jeunes facilite la mobilité des jeunes de 16 à 30 ans en leur proposant des logements, des services et un environnement propices à l'expression individuelle et collective. Les résidences sont conçues pour favoriser la mixité et le brassage des publics accueillis, la rencontre entre jeunes aux conditions et aux projets différents et le tissage des liens avec le territoire qu'ils soient temporaires ou pérennes. Les projets des associations visent à l'émancipation de toutes les situations de jeunesse.

- > 784 sites d'implantations,
- > 88 000 jeunes logés,
- > 200 000 jeunes accueillis,
- > 45 300 logements.

**12 av. du Général de Gaulle - CS 60019  
94307 Vincennes - 01 41 74 81 00**

 [www.habitatjeunes.org](http://www.habitatjeunes.org)



 [www.logementdinsertion.org](http://www.logementdinsertion.org)

**Abonnez-vous  
pour recevoir nos newsletters**

 [contact@logementdinsertion.org](mailto:contact@logementdinsertion.org)  
ou bien sur notre site internet

Les Acteurs du logement d'insertion